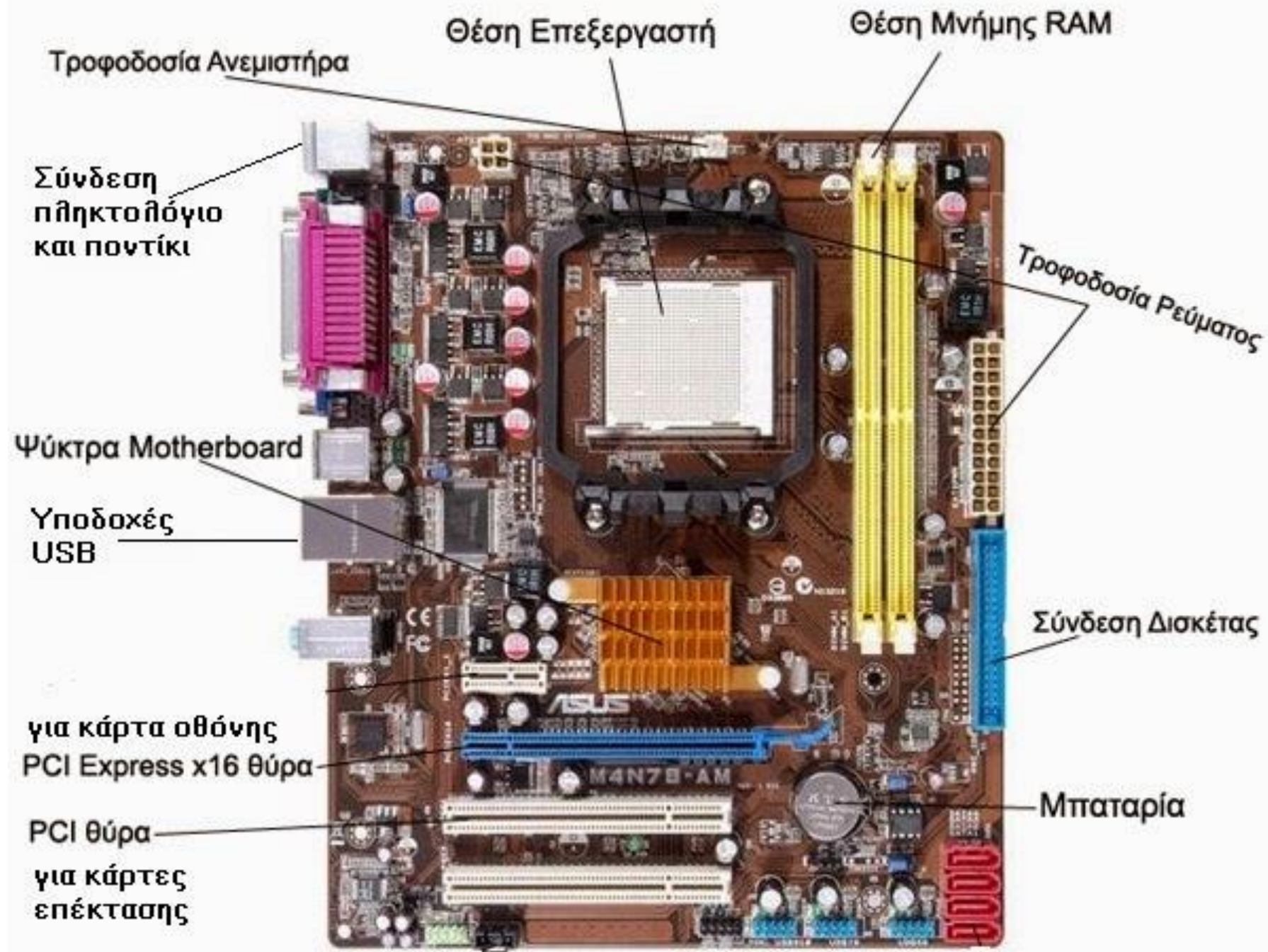


Μητρική πλακέτα

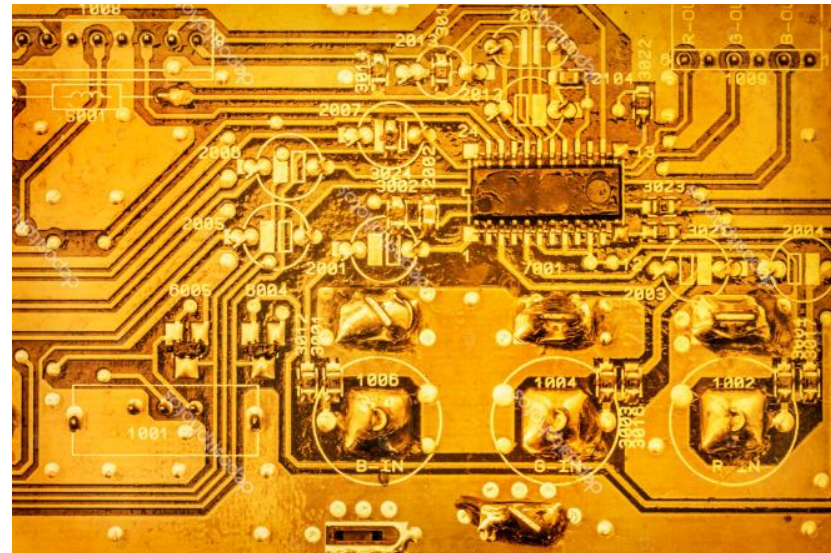
ΆΛΕΞ ΚΑΙ ΒΕΡΟΝΙΚΗ

Ο όρος Motherboard αναφέρεται συγκεκριμένα σε μια πλακέτα τυπωμένου κυκλώματος με δυνατότητα επέκτασης και, όπως υποδηλώνει το όνομα, αυτή η πλακέτα είναι η “μητέρα” όλων των στοιχείων που συνδέονται με αυτό, που συχνά περιλαμβάνουν κάρτες ήχου, κάρτες γραφικών, κάρτες δικτύου, σκληρούς δίσκους ή άλλες μορφές μόνιμης αποθήκευσης, κάρτες τηλεόρασης, κάρτες που παρέχουν επιπλέον USB ή FireWire υποδοχές και μια ποικιλία από άλλα προσαρμοσμένα στοιχεία.





Η μητρική πλακέτα είναι μια πολύ βασική συσκευή του υπολογιστικού συστήματος. Αν ο επεξεργαστής είναι το μυαλό του υπολογιστή, η μητρική πλακέτα είναι το κεντρικό "νευρικό" σύστημα που χρησιμοποιεί ο επεξεργαστής για να ελέγχει τα άλλα μέρη του υπολογιστικού συστήματος. Παίζει σημαντικό ρόλο στα παρακάτω ζητήματα.

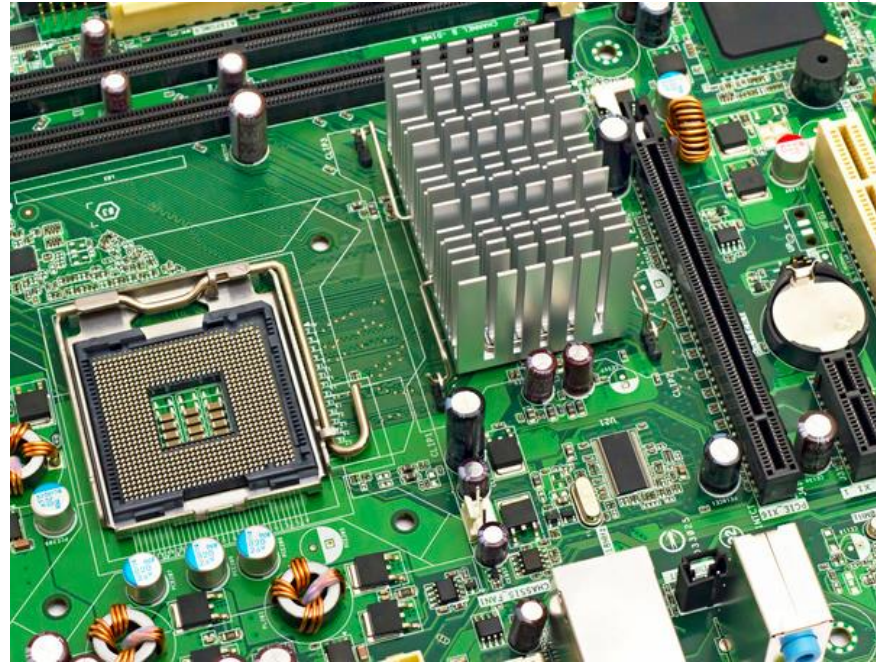




Οργάνωση: Με τον ένα ή με τον άλλο τρόπο, όλα είναι τελικά συνδεδεμένα με τη μητρική πλακέτα. Ο τρόπος με τον οποίο είναι σχεδιασμένη, υπαγορεύει τον τρόπο με τον οποίο ολόκληρος ο υπολογιστής πρόκειται να οργανωθεί.

Επικοινωνία: Όλες οι επικοινωνίες μεταξύ του υπολογιστή και των περιφερειακών του, του υπολογιστή και άλλων υπολογιστών, ακόμα και με το χρήστη εκτελούνται μέσω της μητρικής πλακέτας.

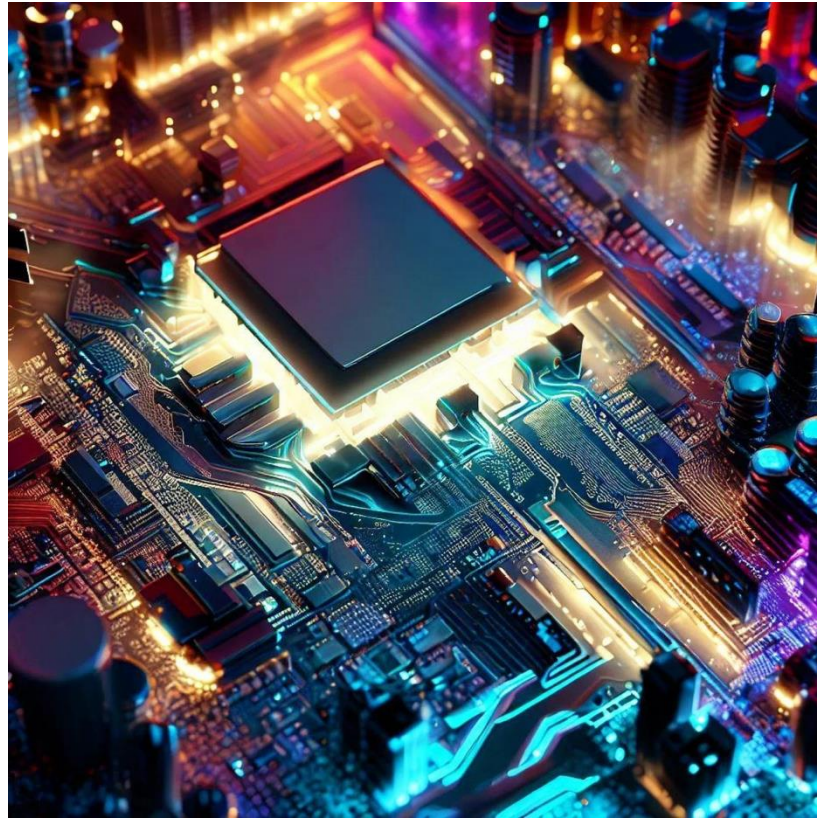
Μια μητρική πλακέτα (μερικές φορές εναλλακτικά γνωστή ως μητρική κάρτα ή κάρτα συστήματος) είναι η κύρια πλακέτα τυπωμένου κυκλώματος που βρίσκετε σε υπολογιστές και άλλα επεκτάσιμα συστήματα. Κατέχει πολλά από τα κρίσιμα ηλεκτρονικά εξαρτήματα του συστήματος, όπως η κεντρική μονάδα επεξεργασίας και μνήμη , και παρέχει υποδοχές για άλλα περιφερειακά.



Τι να προσέξεις πριν αγοράσεις μητρική κάρτα;

Συμβατότητα Επεξεργαστή

Ο επεξεργαστής χρειάζεται να είναι συμβατός με την υποδοχή αλλά και με το chipset της μητρικής, προκειμένου να μπορεί να τοποθετηθεί και να λειτουργεί σωστά.



Συμβατότητα Κάρτας Γραφικών

Η κάρτα γραφικών σου συνδέεται στη θύρα της μητρικής σου. Γενικά, δεν είναι δεσμευτική η σύνδεση άλλων εκδόσεων PCIe. Για παράδειγμα, μια μητρική που έχει PCIe με μια κάρτα γραφικών που έχει PCIe 4.0 μπορούν να λειτουργήσουν εξαιρετικά, έχοντας ελάχιστες απώλειες.



ΤΕΛΟΣ, THE END